

Ceník služeb REGIA a.s. – Správa Bytů

1. Vedení komplexní správy bytů a nebytových prostor pro SVBJ:

<u>SVBJ</u>	<u>Cena služby</u>
3 až 12 jednotek	1.500,- / služba / měs.
13 a více jednotek	120,- / jednotka / měs.

Ceny zahrnují vedení účetnictví, vedení revizních záznamů, správa záznamů v obchodním rejstříku, vedení dluhové služby a pomoc při vymáhání dluhů, technická podpora při rekonstrukcích, havarijní služba 24 hodin denně, údržbu bytového domu ve fakturačních limitech daných mandátní smlouvou a po objednavce, správa a výběr fondu oprav, vedení řádné evidence vlastníků, a další.

Ceny uvedeny bez DPH, které činí 21 %. DPH bude k cenám připočteno v zákonné výši.

2. Vyúčtování nákladů na teplo a vodu včetně odečtů a následného rozúčtování:

<u>Prostor</u>	<u>Cena služby</u>
Byt, nebytový prostor Vdř	199,- / prostor / rok
Byt, nebytový prostor Mik.	220,- / prostor / rok

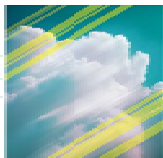
Tato cena obsahuje provedení vyúčtování nákladů na teplo a vodu včetně odečtů měřidel a následného rozúčtování na jednotlivé prostory, vedení metrologické evidence k namontované měřicí technice (vodoměry, SV, TUV, RTN, ...). Odečty vodoměrů se provádějí 2x ročně pro kontrolu měřidel.

Ceny uvedeny bez DPH, které činí 21 %. DPH bude k cenám připočteno v zákonné výši.

3. Další činnosti při správě nákladů na teplo a vodu:

<u>Služba</u>	<u>Cena služby</u>
Výměna poměrových měřidel (práce)	
E-ITN 10.7	
výměna, přemontáž	215,- / kus
výměna hromadná	72,- / kus
navaření montáž. čepů	50,- / kus
RTN (trubičkové)	
výměna, přemontáž	215,- / kus
výměna hromadná	72,- / kus
navaření montáž. čepů	50,- / kus
Materiál	dle skutečnosti

Ceník pokračuje na další stránce.



<u>Služba</u>	<u>Cena služby</u>
Výměna poměrového měřidla jiný typ	dle kalkulace
Pasport místnosti v rámci odečtu nebo montáže pro stanovení koef. pol. místnosti	30,- / místnost
Odečty měřidel	
meziodečet (stěhování)	100,- / b.j.
náhradní termín	30,- / b.j.
Cejchování vodoměrů výměnným způsobem	
reparované vodoměry	184,- / kus
nové vodoměry	343,- / kus
vodoměry vyšší třídy přesnosti	dle kalkulace
vkládací zpětná klapka	36,- / kus
práce ve Varnsdorfu	135,- / kus
práce v Mikulášovicích	145,- / kus

Ceny uvedeny bez DPH, které činí 15 %. DPH bude k cenám připočteno v zákonné výši.

4. Opravy a rekonstrukce bytů a bytových jader, koupelen, toalet:

<u>Služba</u>	<u>Cena služby</u>
Původní materiál umakart:	
Bytové jádro, koupelna malá (120 cm), WC	
materiál	od 53.000,- Kč
práce	od 42.000,- Kč
Bytové jádro, koupelna velká (160 cm), WC	
materiál	od 60.000,- Kč
práce	od 46.000,- Kč
Původní materiál panel:	
Bytová jádra, koupelny, WC, ...	kalkulace

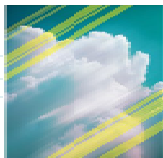
V cenách není zahrnuta likvidace odpadů dle ceníku TS Varnsdorf, kalkulace provedena pro obklady koupelen do výšky 2 metry a toalet do výšky 1,2 metru. Použity standardní materiály a konstrukce (Ytong, obklady, dlažby, zařizovací předměty,...).

Odchylky od standardu jak rozměrového, tak materiálového jsou předmětem samostatné kalkulace a jsou věcí individuálního jednání se zákazníkem a následné objednávky.

Ceny kalkulovány pro místo dodávky Varnsdorf.

Ceny uvedeny bez DPH, které činí 15 %. DPH bude k cenám připočteno v zákonné výši.

Ceník pokračuje na další stránce.

**5. Revize elektrických instalací, zařízení a hromosvodů:**

<u>Služba</u>	<u>Cena služby</u>
Revize elektroinstalací, elektrorozvaděčů:	
Samostatná bytová jednotka	od 450,- Kč
Rodinný dům	od 650,- Kč
Bytový dům	160,- Kč/rozvaděč
Revize hromosvodů:	
Rodinný dům (1 až 2 svody)	500,- Kč
každý další svod	175,- Kč
Bytový dům	175,- Kč/svod
Revize el. spotřebičů nebo nářadí:	
Ruční nářadí, spotřebiče do 20 ks	paušál 1200,- Kč
Ruční nářadí, spotřebiče nad 20 ks	od 50,- Kč/ks
Svařovací zařízení	od 200,- Kč/ks
Pracovní stroje	od 100,-/ks

Konečné ceny revizí jsou také závislé i na rozsahu a stavu elektroinstalace, dále na stavu dokumentace k elektroinstalacím (hromosvody), na prostředí v němž se revize provádí. Složitější případy vyžadují předběžnou obhlídku a na základě ní se stanoví konečná cena po domluvě s objednatelem.

Ceny kalkulovány pro místo dodávky Varnsdorf. Při revizích a odečtech mimo Varnsdorf je účtována doprava ve výši 11,- Kč / km jízdy.

Ceny uvedeny bez DPH, které činí 21 %. DPH bude k cenám připočteno v zákonné výši.

Ing. Radek Hampl, Ph.D.
ředitel

