

Ceník služeb REGIA a.s. – Realitní Kancelář

1. Odměna za vypracování smluv k převodu vlastnických a jiných věcných práv k nemovitostem a smluv nájemních a podnájemních:

<u>Cena převáděného majetku na jedné smlouvě</u>	<u>Cena služby</u>
1,- až 10.000,-	2.000,-
10.001,- až 50.000,-	2.500,-
50.001,- až 100.000,-	2.500,-
100.001,- až 250.000,-	2.500,-
250.001,- až 500.000,-	4.500,-
500.001,- až 1.000.000,-	4.500,-
1.000.001,- a více	6.500,-

<u>Nájemní a podnájemní smlouva</u>	<u>Cena služby</u>
Smlouva	2.500,-

Ceny uvedeny včetně DPH.

2. Odměna za zprostředkování prodeje a převod vlastnických a jiných věcných práv k nemovitostem:

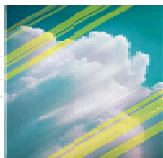
<u>Převáděná nemovitost</u>	<u>Cena služby</u>
Byty, chaty a chalupy	4,0 %
Bytové a rodinné domy	3,5 %
Pozemky	
do 50.000,-	6,0 %
do 100.000,-	5,0 %
nad 100.000,-	4,0 %

Tyto ceny obsahují inzerci na webových stránkách společnosti REGIA a.s., města Varnsdorf, realitním portálu a nástěnkách a dále vypracování smlouvy o převodu vlastnických a jiných věcných práv k převáděným nemovitostem.

Ceny neobsahují vypracování znaleckého posudku pro výměru daně z převodu nemovitostí. Vypracování znaleckého posudku však zajistíme také.

Odměna je vždy vypočtena z realizované kupní ceny prodávané nemovitosti.

Ceny uvedeny bez DPH, které činí 21 %. DPH bude k cenám připočteno v zákonné výši.



3. **Vypracování Prohlášení vlastníka budovy o vymezení jednotek podle zákona č. 72/1994 Sb., v platném znění:**

<u>Cena za vypracování</u>	<u>Cena služby</u>
do 15 jednotek včetně	17.000,- / službu
16 a více jednotek	1.100,- / jednotku

Ceny uvedeny včetně DPH.

4. **Hromadné vypracování Smlouvy o převodu vlastnictví jednotky v souvislosti s převodem jednotek vymezených v Prohlášení vlastníka budovy o vymezení jednotek dle zákona č. 72/1994 Sb., v platném znění:**

a) REGIA a.s. zpracovávala k jednotkám Prohlášení vlastníka budovy o vymezení jednotek podle zákona č. 72/1994 Sb., v platném znění

<u>Cena za vypracování</u>	<u>Cena služby</u>
do 15 jednotek včetně	1.650,- / smlouva
16 a více jednotek	1.550,- / smlouva

b) REGIA a.s. nezpracovávala k jednotkám Prohlášení vlastníka budovy o vymezení jednotek podle zákona č. 72/1994 Sb., v platném znění

<u>Cena za vypracování</u>	<u>Cena služby</u>
do 15 jednotek včetně	1.950,- / smlouva
16 a více jednotek	1.850,- / smlouva

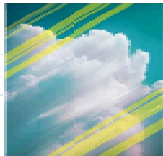
Ceny jsou včetně DPH.

5. **Pasportizace bytových jednotek (zaměření, zakreslení a vypracování textové části pasportu):**

<u>Cena za vypracování</u>	<u>Cena služby</u>
1 samostatná jednotka	3.000,- / služba
2 až 10 jednotek	6.000,- / služba
11 a více jednotek	700,- / jednotka

Pasportizace sklepních prostor, společných prostor a sklepních kójí e samostatně neprovádí. Službu je možné si přiojednat jako součást pasportizace jednotek s příplatkem 50,- / prostor (kóji, místnost).

Ceny uvedeny včetně DPH.

**6. Vypracování Dohody o zrušení a vzájemném vypořádání podílového spoluvlastnictví k budově:**

<u>Cena za vypracování</u>	<u>Cena služby</u>
Dohoda	1.550,- / spoluvlastník

Dohoda o zrušení a vzájemném vypořádání podílového spoluvlastnictví k budově je dohodou, kterou se ruší podílové spoluvlastnictví více osob k budově a nahrazuje se vlastnictvím jednotek v téže budově, spoluvlastníci tak získají nejčastěji tzv. výlučné vlastnictví k jednotce.

Tuto dohodu je třeba vypracovat tam, kde jednotliví spoluvlastníci chtějí v budově vymezit jednotky, ale nechtějí je spoluvlastnit.

Pro dosažení takového účelu nelze využít možnosti prohlášení vlastníka dle §4 zákona 72/1994 Sb., o vlastnictví bytů, ve znění pozdějších předpisů. Navíc vzhledem k tomu, že povinnými náležitostmi dohody jsou také náležitosti stanovené pro prohlášení vlastníka budovy, je k uvedené ceně vždy připočtena i cena za zpracování "Prohlášení vlastníka budovy" dle odstavce 3. této cenové nabídky.

Cena je uvedena včetně DPH.

7. Vypracování Dohody o zrušení a vzájemném vypořádání podílového spoluvlastnictví k jednotce:

<u>Cena za vypracování</u>	<u>Cena služby</u>
Dohoda	2.500,- / jednotka

Dohoda o zrušení a vzájemném vypořádání podílového spoluvlastnictví k budově je dohodou, kterou se ruší podílové spoluvlastnictví více osob k jednotce, která již byla vymezena Prohlášením vlastníka budovy, avšak podílové spoluvlastnictví vypořádáno nebylo.

Cena je uvedena včetně DPH.

Ing. Radek Hampl, Ph.D.
ředitel

